

## BERYL KN LED UP&DOWN IP40

- Oprawa przeznaczona do oświetlenia dekoracyjnego lub akcentującego,
- Wykonana z aluminium,
- Niskie zużycie energii.
- Luminary designed for accent and decorative illumination,
- Made from aluminum,
- Low power consumption.
- Светильник предназначен для освещения декоративного или акцентированного,
- Изготовлен из алюминия,
- Низкое энергопотребление.

## BERYL KN LED UP&DOWN IP40

### Konstrukcja/Features/Конструкция

Oprawa oświetleniowa przystosowana do montażu ściennego. Jako źródło światła zastosowano LEDy o wysokiej skuteczności świetlnej. Układ optyczny składa się ze specjalistycznych soczewek realizujących rozsył światła o kącie 5–21°. Dzięki zastosowanym rozwiązaniom układu optycznego, produkt posiada wysoką sprawność. Korpus oprawy wykonany z anodowanego profilu aluminiowego. Stopień ochrony przed wnikaniem ciał stałych, pyłu i wilgoci – IP40. Oprawa przeznaczona do oświetlania dekoracyjnego lub akcentującego np. w restauracjach, pubach czy kawiarniach.

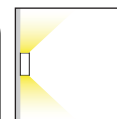
Luminary adapted to be mounted on walls. High lighting efficiency LEDs were used as light sources. Optical system consists of professional lens that provide light distribution of 5–21° angle. Owing to the optical system solutions, the product is highly effective. Its body is made from anodized aluminum profile. It is resistant to solids, dust, and liquids penetration – IP40. This type of luminary is recommended for decorative or accent illumination, e.g. in restaurants, pubs, or cafes.

Настенный светодиодный светильник, оснащённый высокоэффективными диодами. Применение специальных линз позволяет получить точные углы рассыла 5–21° и избежать ненужных потерь светопотка. Корпус изготовлен из анодированного алюминиевого профиля, степень защиты от проникновения влаги и пыли IP40. Светильник применяется в декоративном и архитектурном освещении ресторанов, пабов, кофейных.

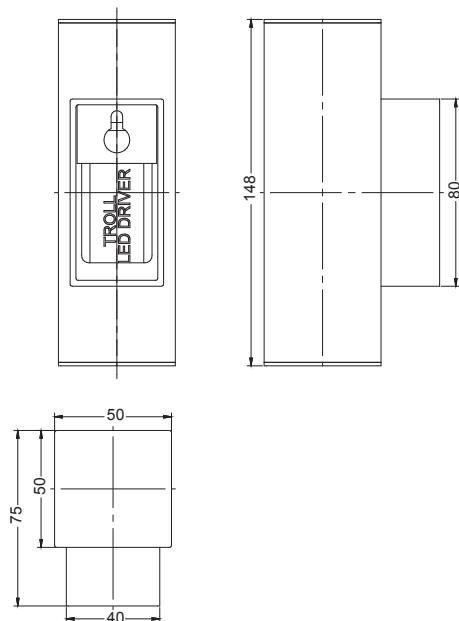


# BERYL KN LED UP&DOWN IP40

## BERYL KN LED UP&DOWN IP40



### Wymiary / Dimensions / Размеры



TYP	PWM	Light bulb icon	Φ [lm]	kg	Color temperature icon
BERYL KN LED UP&DOWN IP40 830	7 W	LED	310	0,4	830
BERYL KN LED UP&DOWN IP40 840	7 W	LED	374	0,4	840
BERYL KN LED UP&DOWN IP40 860	7 W	LED	426	0,4	860

Dostępna barwa światła / Available colour of the light / Цветовая температура: 830/840/860

SDCM=5

Trwałość źródeł LED / Lifetime of LED sources – 50000 h (L70/B50)

Zakres temperatury pracy oprawy / Operating temperature range: 5° C – 30° C

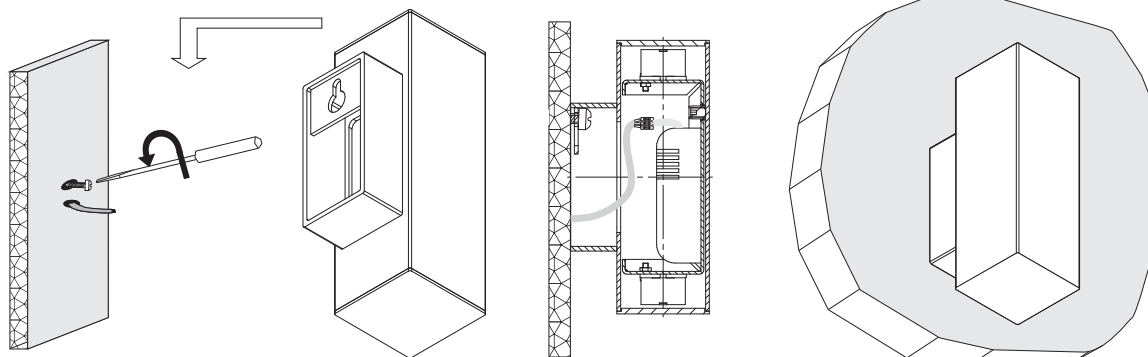
Podana moc dotyczy całego systemu (tolerancja +/- 10%).  
The power shown refers to the whole system (tolerance +/- 10%).  
Podany strumień świetlny dotyczy źródeł LED (tolerancja +/- 10% w zależności od wartości temperatury barwowej). / The given luminous flux refers to LED light sources (tolerance +/- 10% depends on the value of the colour temperature).

### Opcje oprawy / Luminaire options / Характеристика светильника

#### Układ zasilający / Control gear / Пускорегулирующая аппаратура:

E zasilacz driver / Блок питания

### Sposób montażu / Way of mounting / Способ установки



**UWAGA!!!**  
Dane techniczne mogą ulec zmianie. Zdjęcia opraw mogą odbiegać od rzeczywistości. Data ostatniej aktualizacji 14.07.2016 r.  
Inne opcje oprawy dostępne na indywidualne zapytanie.

**WARNING!**  
Technical data may be changed. Photos of the luminaires may differ from reality. Last updated 14.07.2016.  
Other options of the luminaire available on request.

**ВНИМАНИЕ!**  
Технические характеристики могут измениться. Изображение продукта может незначительно отличаться от оригинала.  
Дата последнего обновления 14.07.2016.  
Реализация индивидуального варианта возможна по запросу.